



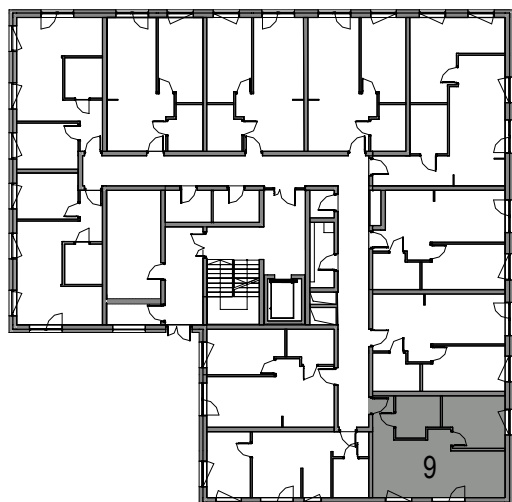
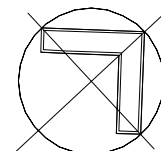
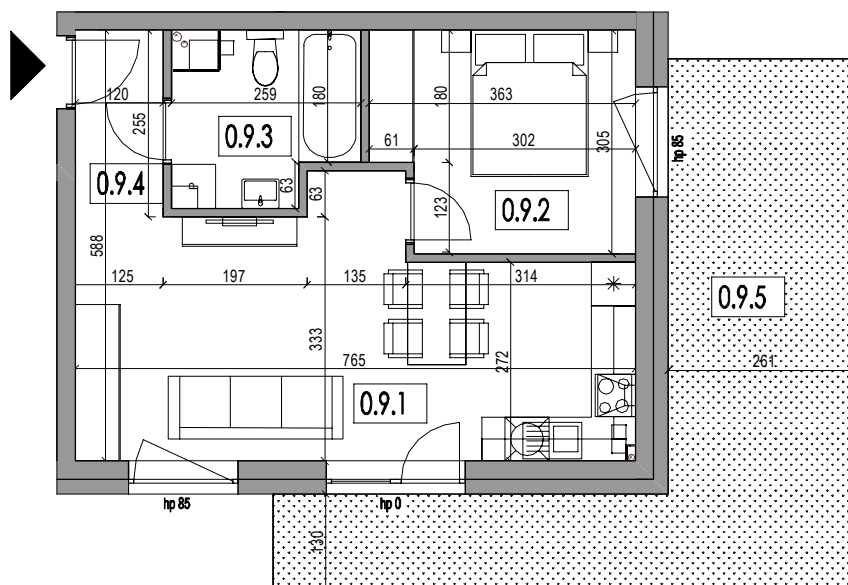
WRZEŚNIA / OSIEDLE ul. GNIEŹNIEŃSKA 28 N
BUDYNEK WIELORODZINNY - dz. nr 24/17

KARTA MIESZKANIA NR 9

43,11m²

0.9

PARTER



ZESTAWIENIE POWIERZCHNI

Nr	Nazwa	Powierzchnia (m2)
0.9.1	SALON Z ANEKSEM KUCHENNYM	24,36
0.9.2	SYPIALNIA	10,33
0.9.3	ŁAZIENKA	5,36
0.9.4	PRZEDPOKÓJ	3,06
POWIERZCHNIA UŻYTKOWA MIESZKANIA 0.9		43,11
0.9.5	OGRÓDEK	25,92

UWAGA:

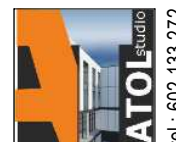
- powierzchnia ogródków nie wlicza się do powierzchni użytkowej
- wymiary mogą ulec nieznacznym zmianom w trakcie realizacji



DZIAŁ SPRZEDAŻY: Września ul. Szkolna 3
tel. 61 436 03 66 pon. - pt. 9:30-16:30
tel. 501 182 030
e-mail: sprzedaz@wexel.com.pl
www.wexel.com.pl

SIEDZIBA FIRMY:
Psary Małe, ul. Żytnia 1
62-300 Września
tel. 61 438 88 29

ARCHITEKTURA



tel.: 602 133 272