



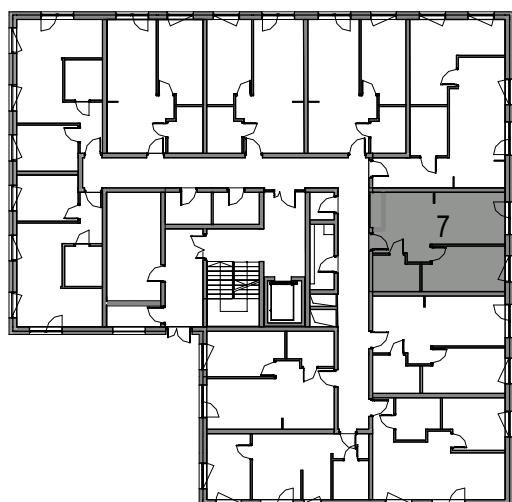
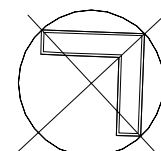
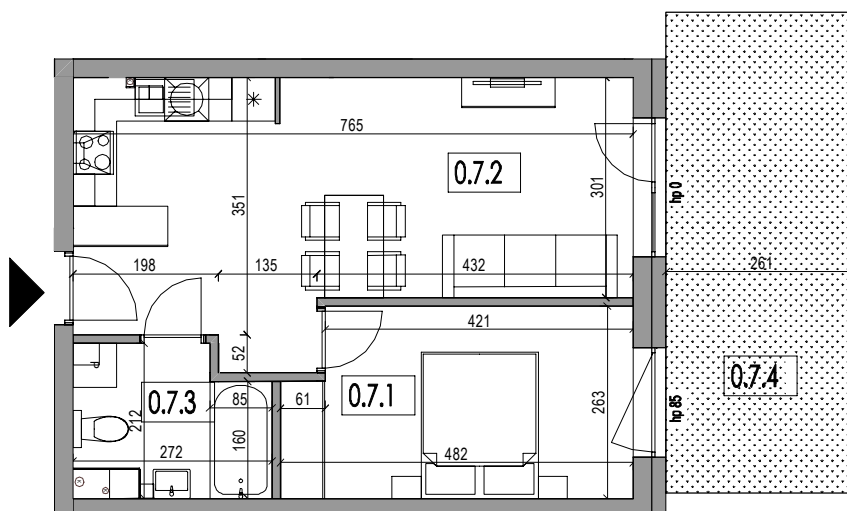
WRZEŚNIA / OSIEDLE ul. GNIEŹNIEŃSKA 28 N  
BUDYNEK WIELORODZINNY - dz. nr 24/17

KARTA MIESZKANIA NR 7

42,44m<sup>2</sup>

0.7

PARTER



#### ZESTAWIENIE POWIERZCHNI

Nr	Nazwa	Powierzchnia (m <sup>2</sup> )
0.7.1	SYPIALNIA	12,08
0.7.2	SALON Z ANEKSEM KUCHENNYM	25,37
0.7.3	ŁAZIENKA	4,99
<b>POWIERZCHNIA UŻYTKOWA MIESZKANIA 0.7</b>		<b>42,44</b>
0.7.4	OGRÓDEK	17,12

#### UWAGA:

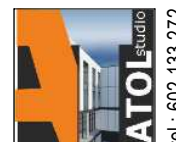
- powierzchnia ogródków nie wlicza się do powierzchni użytkowej
- wymiary mogą ulec nieznacznym zmianom w trakcie realizacji



**DZIAŁ SPRZEDAŻY:** Września ul. Szkolna 3  
tel. 61 436 03 66 pon. - pt. 9:30-16:30  
tel. 501 182 030  
e-mail: sprzedaz@wexel.com.pl  
www.wexel.com.pl

**SIEDZIBA FIRMY:**  
Psary Małe, ul. Żytnia 1  
62-300 Września  
tel. 61 438 88 29

ARCHITEKTURA



tel.: 602 133 272