



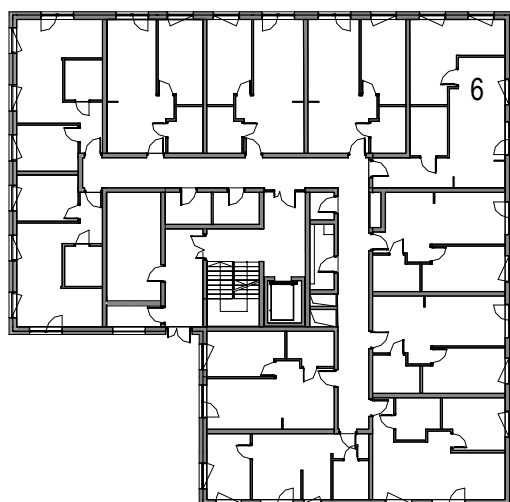
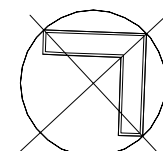
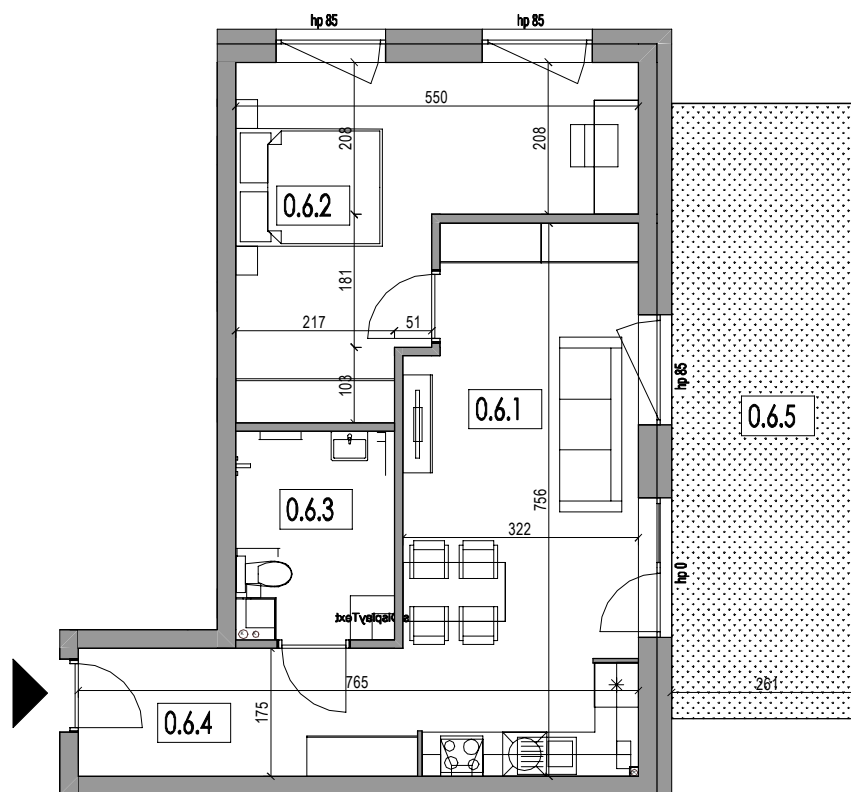
WRZEŚNIA / OSIEDLE ul. GNIEŹNIEŃSKA 28 N  
BUDYNEK WIELORODZINNY - dz. nr 24/17

KARTA MIESZKANIA NR 6

55,46m<sup>2</sup>

0.6

PARTER



#### ZESTAWIENIE POWIERZCHNI

Nr	Nazwa	Powierzchnia (m <sup>2</sup> )
0.6.1	SALON Z ANEKSEM KUCHENNYM	23,32
0.6.2	SYPIALNIA	18,52
0.6.3	ŁAZIENKA	5,84
0.6.4	PRZEDPOKÓJ	7,78
<b>POWIERZCHNIA UŻYTKOWA MIESZKANIA 0.6</b>		<b>55,46</b>
0.6.5	OGRÓDEK	21,92

#### UWAGA:

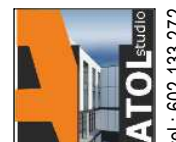
- powierzchnia ogródków nie wlicza się do powierzchni użytkowej
- wymiary mogą ulec nieznacznym zmianom w trakcie realizacji



**DZIAŁ SPRZEDAŻY:** Września ul. Szkolna 3  
tel. 61 436 03 66 pon. - pt. 9:30-16:30  
tel. 501 182 030  
e-mail: sprzedaz@wexel.com.pl  
www.wexel.com.pl

**SIEDZIBA FIRMY:**  
Psary Małe, ul. Żytnia 1  
62-300 Września  
tel. 61 438 88 29

ARCHITEKTURA



tel.: 602 133 272