



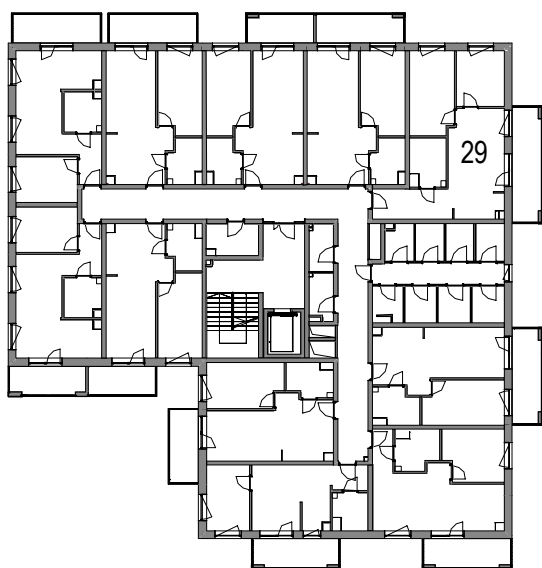
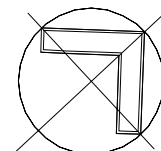
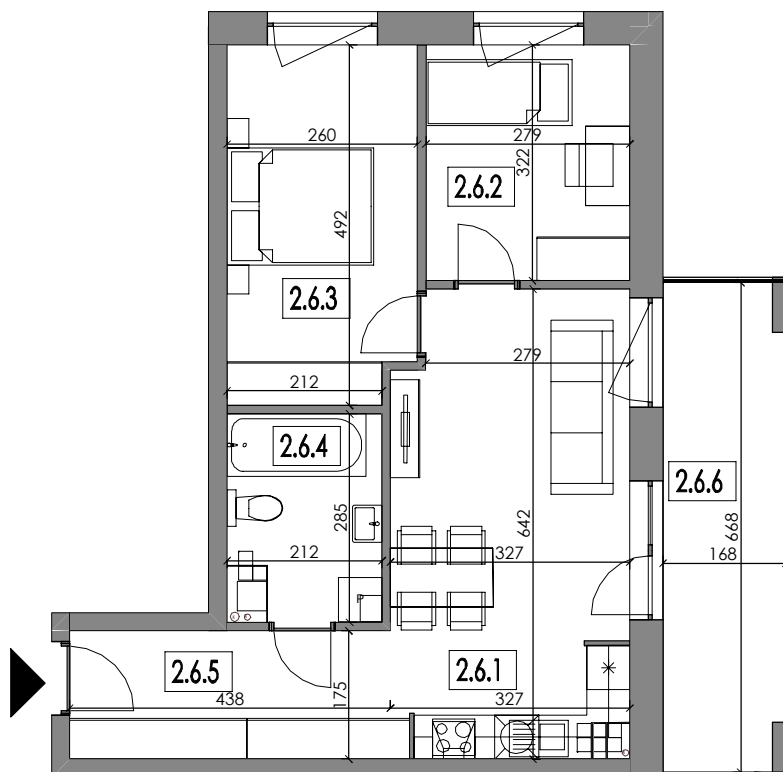
WRZEŚNIA / OSIEDLE ul. GNIEŹNIEŃSKA 28 N  
BUDYNEK WIELORODZINNY - dz. nr 24/17

KARTA MIESZKANIA NR 29

54,48m<sup>2</sup>

2.6

2 PIĘTRO



#### ZESTAWIENIE POWIERZCHNI

Nr	Nazwa	Powierzchnia (m <sup>2</sup> )
2.6.1	SALON Z ANEKSEM KUCHENNYM	20,03
2.6.2	SYPIALNIA	8,97
2.6.3	SYPIALNIA	12,50
2.6.4	ŁAZIENKA	5,57
2.6.5	PRZEDPOKÓJ	7,41
<b>POWIERZCHNIA UŻYTKOWA MIESZKANIA 2.6</b>		<b>54,48</b>
2.6.6	BALKON	10,64

#### UWAGA:

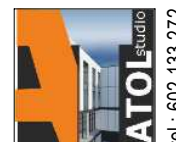
- powierzchnia balkonów nie wlicza się do powierzchni użytkowej
- wymiary mogą ulec nieznacznym zmianom w trakcie realizacji



**DZIAŁ SPRZEDAŻY:** Września ul. Szkolna 3  
tel. 61 436 03 66 pon. - pt. 9:30-16:30  
tel. 501 182 030  
e-mail: sprzedaz@wexel.com.pl  
www.wexel.com.pl

**SIEDZIBA FIRMY:**  
Psary Małe, ul. Żytnia 1  
62-300 Września  
tel. 61 438 88 29

ARCHITEKTURA



tel.: 602 133 272