



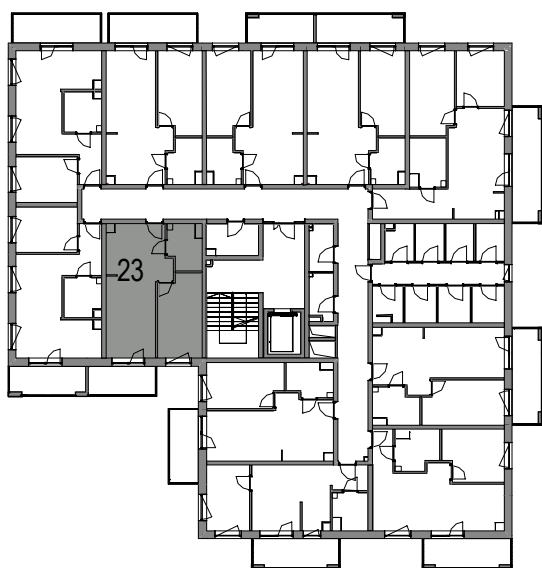
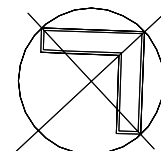
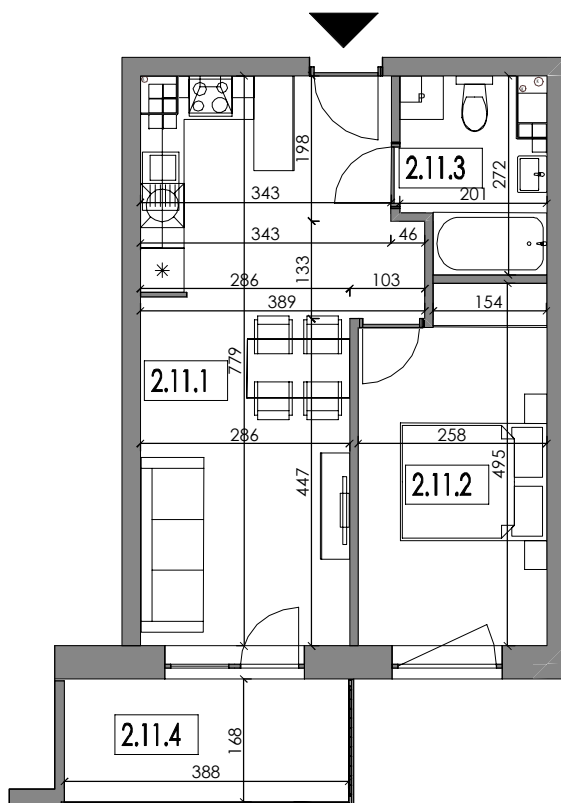
WRZEŚNIA / OSIEDLE ul. GNIEŹNIEŃSKA 28 N  
BUDYNEK WIELORODZINNY - dz. nr 24/17

KARTA MIESZKANIA NR 23

41,34m<sup>2</sup>

2.11

2 PIĘTRO



#### ZESTAWIENIE POWIERZCHNI

Nr	Nazwa	Powierzchnia (m <sup>2</sup> )
2.11.1	SALON Z ANEKSEM KUCHENNYM	24,45
2.11.2	SYPIALNIA	12,17
2.11.3	ŁAZIENKA	4,72
<b>POWIERZCHNIA UŻYTKOWA MIESZKANIA 2.11</b>		<b>41,34</b>
2.11.4	BALKON	6,52

#### UWAGA:

- powierzchnia balkonów nie wlicza się do powierzchni użytkowej
- wymiary mogą ulec nieznacznym zmianom w trakcie realizacji



**DZIAŁ SPRZEDAŻY:** Września ul. Szkolna 3  
tel. 61 436 03 66 pon. - pt. 9:30-16:30  
tel. 501 182 030  
e-mail: sprzedaz@wexel.com.pl  
www.wexel.com.pl

**SIEDZIBA FIRMY:**  
Psary Małe, ul. Żytnia 1  
62-300 Września  
tel. 61 438 88 29

ARCHITEKTURA



tel.: 602 133 272