



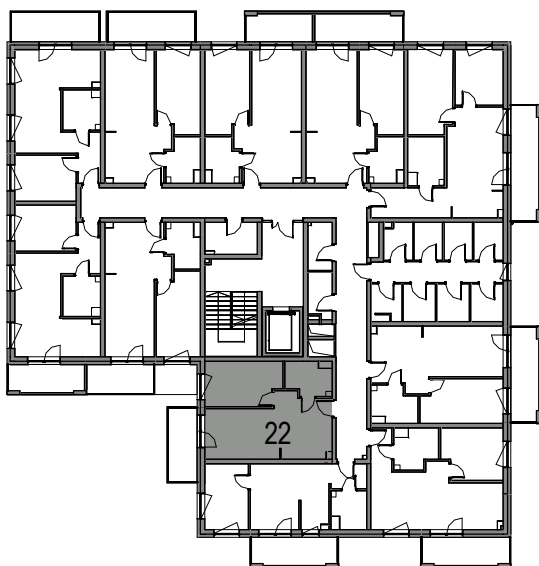
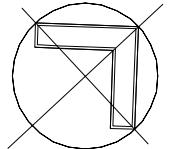
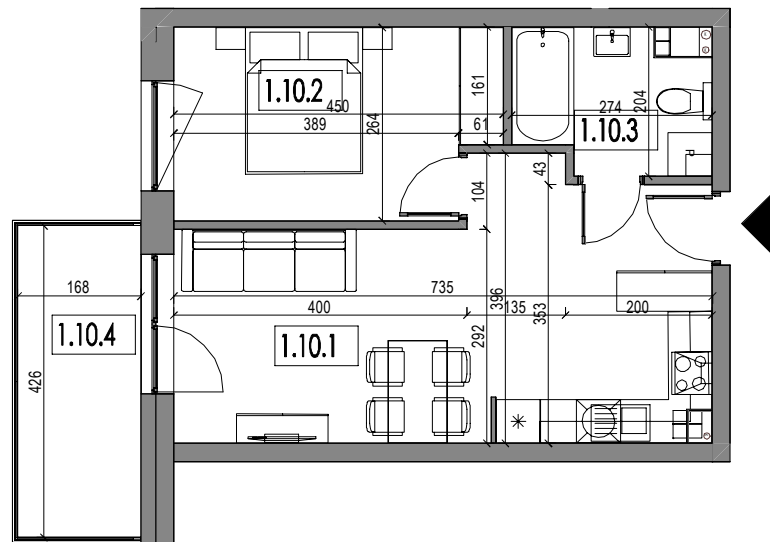
WRZEŚNIA / OSIEDLE ul. GNIEŹNIEŃSKA 28 N
BUDYNEK WIELORODZINNY - dz. nr 24/17

KARTA MIESZKANIA NR 22

39,97m²

1.10

1 PIĘTRO



ZESTAWIENIE POWIERZCHNI

Nr	Nazwa	Powierzchnia (m2)
1.10.1	SALON Z ANEKSEM KUCHENNYM	23,87
1.10.2	SYPIALNIA	11,22
1.10.3	ŁAZIENKA	4,88
POWIERZCHNIA UŻYTKOWA MIESZKANIA 1.10		39,97
1.10.4	BALKON	7,15

UWAGA:

- powierzchnia balkonów nie wlicza się do powierzchni użytkowej
- wymiary mogą ulec nieznacznym zmianom w trakcie realizacji



DZIAŁ SPRZEDAŻY: Września ul. Szkolna 3
tel. 61 436 03 66 pon. - pt. 9:30-16:30
tel. 501 182 030
e-mail: sprzedaz@wexel.com.pl
www.wexel.com.pl

SIEDZIBA FIRMY:
Psary Małe, ul. Żytnia 1
62-300 Września
tel. 61 438 88 29

