



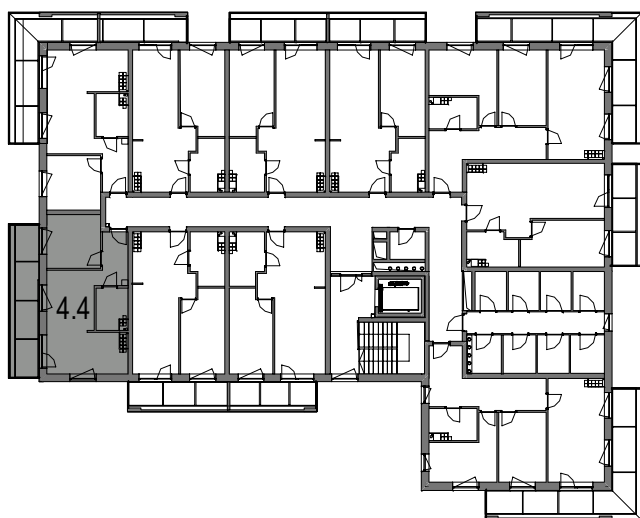
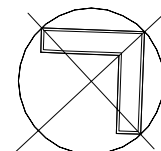
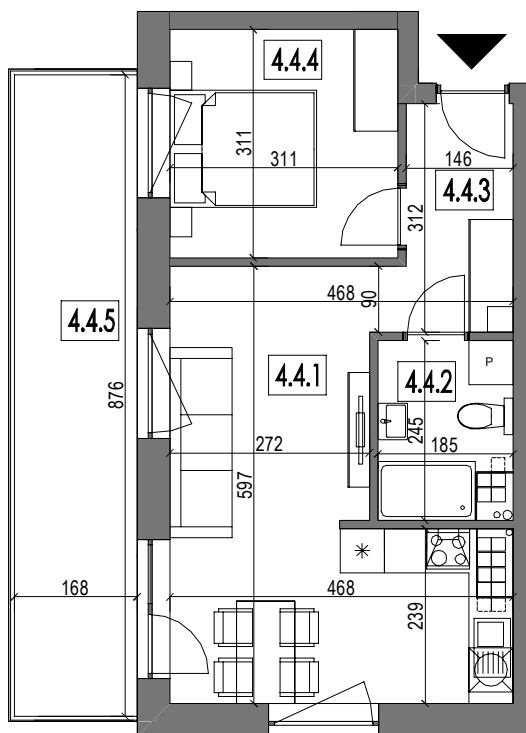
WRZEŚNIA / OSIEDLE ul. GNIEŹNIEŃSKA 28 L  
BUDYNEK WIELORODZINNY - dz. nr 24/19

KARTA MIESZKANIA NR 43

39,14m<sup>2</sup>

4.4

4 PIĘTRO



#### ZESTAWIENIE POWIERZCHNI

Nr	Nazwa	Powierzchnia użytkowa (m <sup>2</sup> )
4.4.1	SALON Z ANEKSEM KUCHENNYM	20,41
4.4.2	ŁAZIENKA	4,18
4.4.3	KORYTARZ	4,87
4.4.4	SYPIALNIA	9,68
<b>POWIERZCHNIA UŻYTKOWA MIESZKANIA 4.4</b>		<b>39,14</b>
4.4.5	BALKON	14,80

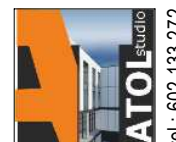
UWAGA: - balkony nie wchodzą w skład powierzchni użytkowej  
- wymiary mogą ulec nieznacznym zmianom w trakcie realizacji



**DZIAŁ SPRZEDAŻY:** Września ul. Szkolna 3  
tel. 61 436 03 66 pon. - pt. 9:30-16:30  
tel. 501 182 030  
e-mail: sprzedaz@wexel.com.pl  
www.wexel.com.pl

**SIEDZIBA FIRMY:**  
Psary Małe, ul. Żytnia 1  
62-300 Września  
tel. 61 438 88 29

ARCHITEKTURA



tel.: 602 133 272