



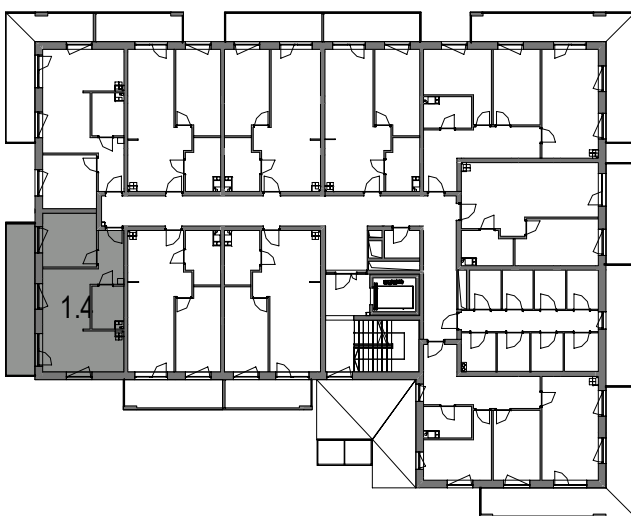
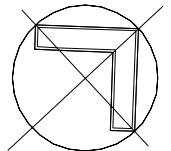
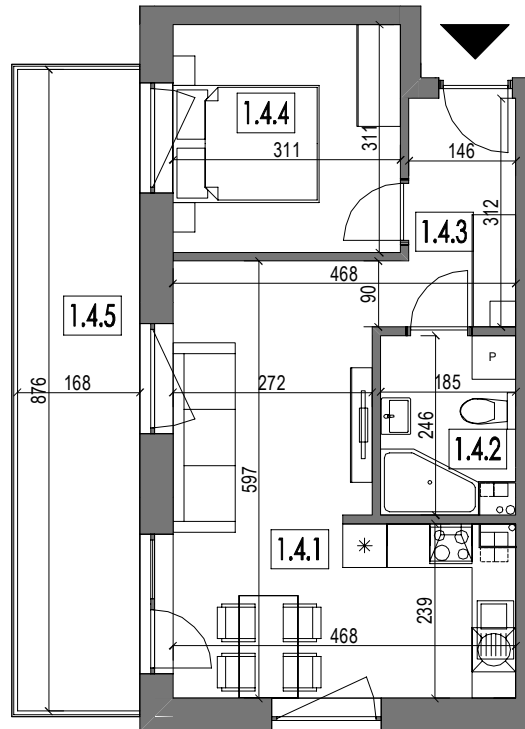
WRZEŚNIA / OSIEDLE ul. GNIEŹNIEŃSKA 28 L
BUDYNEK WIELORODZINNY - dz. nr 24/19

KARTA MIESZKANIA NR 13

39,56m²

1.4

1 PIĘTRO



ZESTAWIENIE POWIERZCHNI

Nr	Nazwa	Powierzchnia (m ²)
1.4.1	SALON Z ANEKSEM KUCHENNYM	20,71
1.4.2	ŁAZIENKA	4,29
1.4.3	KORYTARZ	4,88
1.4.4	SYPIALNIA	9,68

POWIERZCHNIA UŻYTKOWA MIESZKANIA 1.4 39,56

1.4.5	BALKON	14,80
-------	--------	-------

UWAGA: - balkony nie wchodzą w skład powierzchni użytkowej
- wymiary mogą ulec nieznacznym zmianom w trakcie realizacji



DZIAŁ SPRZEDAŻY: Września ul. Szkolna 3
tel. 61 436 03 66 pon. - pt. 9:30-16:30
tel. 501 182 030
e-mail: sprzedaz@wexel.com.pl
www.wexel.com.pl

SIEDZIBA FIRMY:
Psary Małe, ul. Żytnia 1
62-300 Września
tel. 61 438 88 29



tel.: 602 133 272