



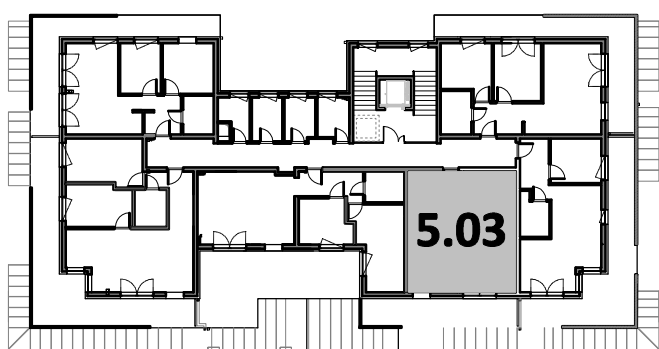
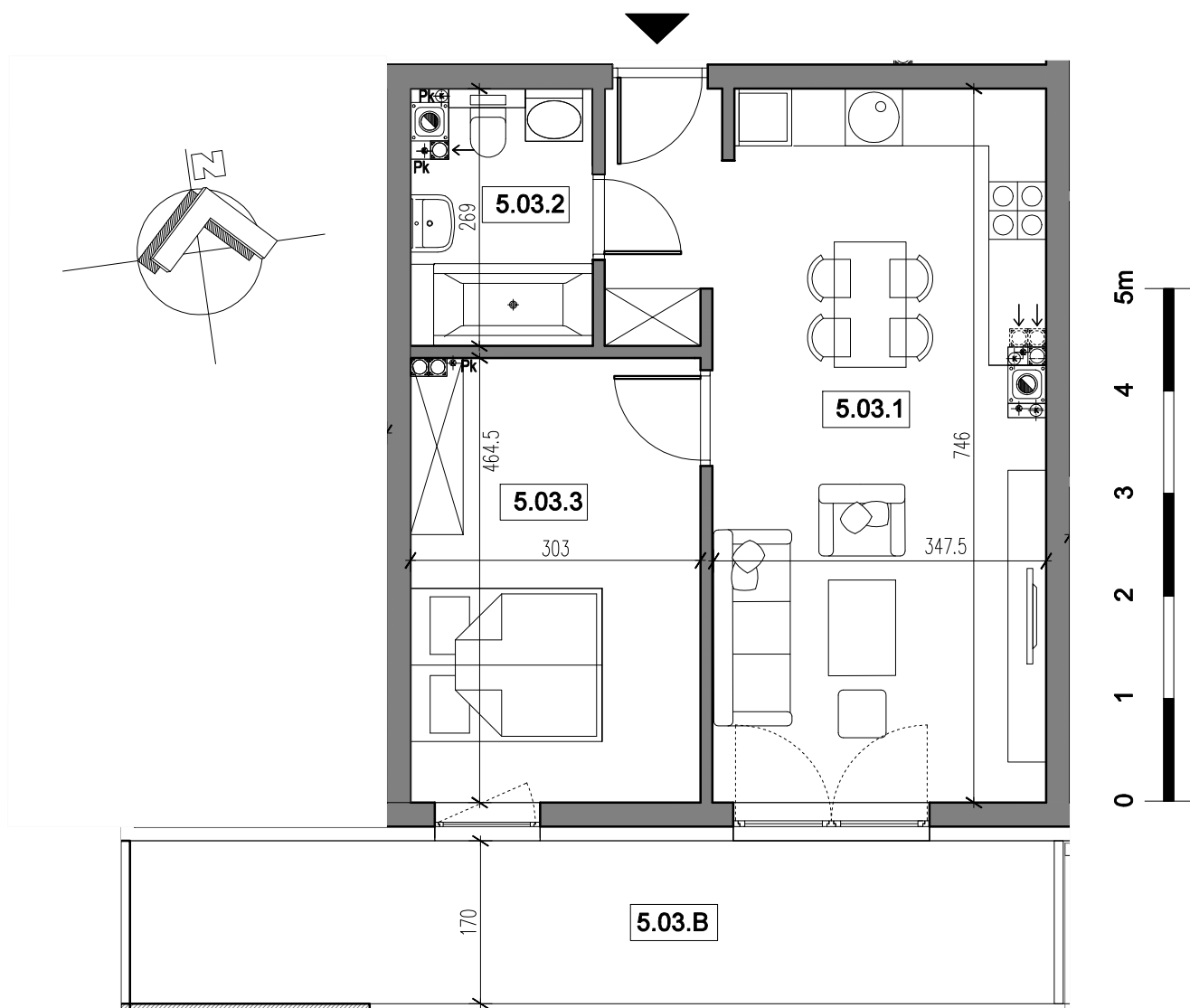
WRZEŚNIA / OSIEDLE przy ul. GNIEŹNIEŃSKIEJ  
DOM WIELORODZINNY - dz. nr 24/23

KARTA MIESZKANIA

47,38 m<sup>2</sup>

5.03

V PIĘTRO



BILANS POWIERZCHNI		
nr pom.	nazwa pomieszczenia	powierzchnia (m <sup>2</sup> )
5.03.1	salon z aneksem kuchennym	28,57
5.03.2	łazienka	4,83
5.03.3	sypialnia	13,98
5.03.B	balkon	16,42
POWIERZCHNIA UŻYTKOWA MIESZKANIA 5.03		47,38 m <sup>2</sup>

UWAGA: - balkony nie wchodzą w skład powierzchni użytkowej  
- wymiary mogą ulec nieznacznym zmianom w trakcie realizacji.



DZIAŁ SPRZEDAŻY: Września ul. Szkolna 3  
tel. 61 436 03 66  
tel. 501 182 030 pon-pt 9:30-16:30  
e-mail: sprzedaz@wexel.com.pl  
www.wexel.com.pl

SIEDZIBA FIRMY:  
Psary Małe, ul. Żytnia 1  
62-300 Września  
tel. 61 438 88 29

ARCHITEKTURA



tel.: 587109937