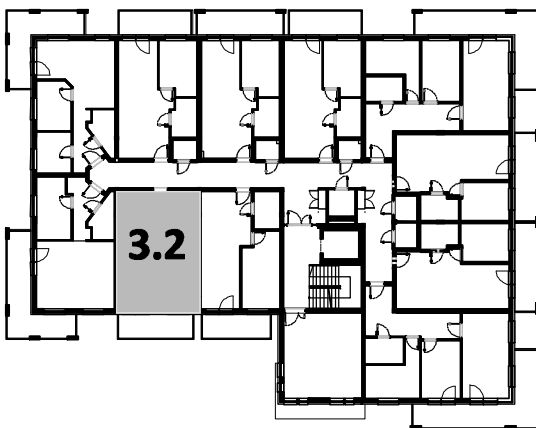
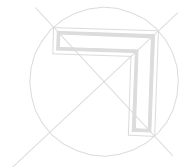
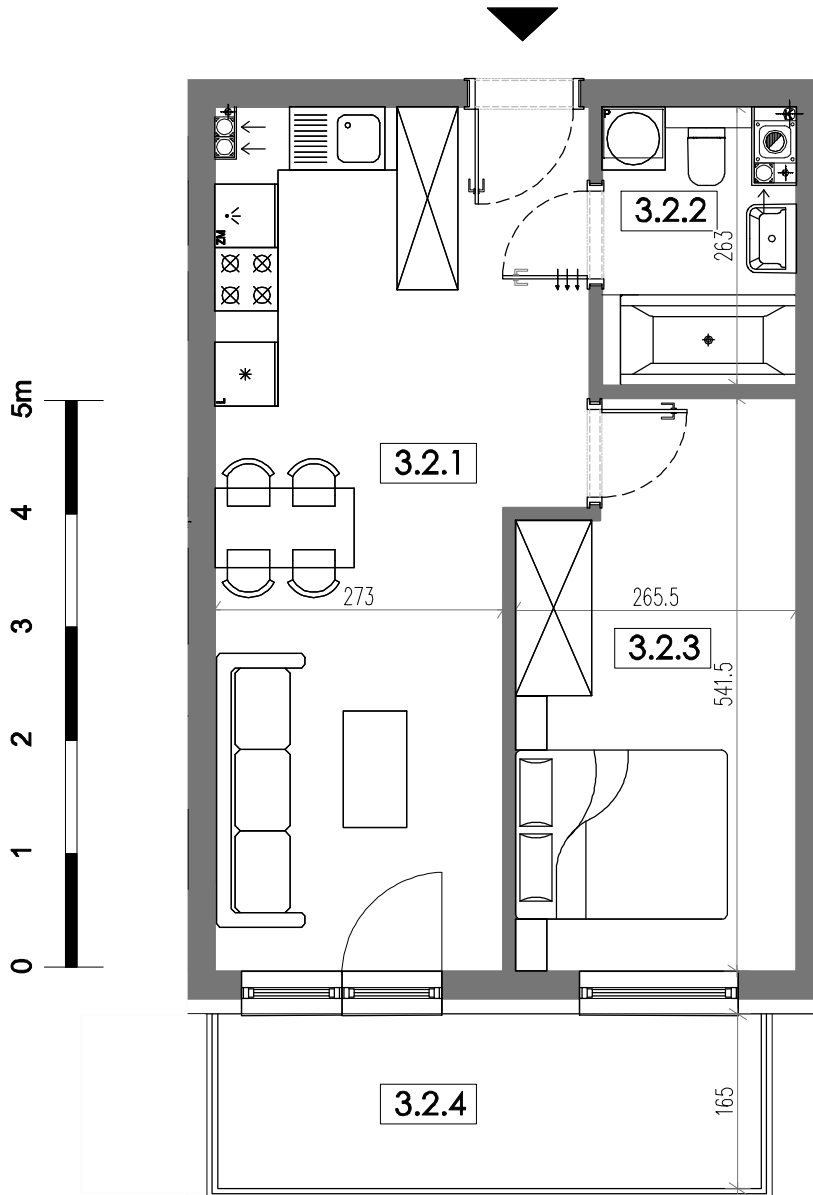


KARTA MIESZKANIA NR 35

43,32 m²

3.2

III PIĘTRO



ZESTAWIENIE POWIERZCHNI		
Nr	Nazwa	Powierzchnia [m ²]
3.2.1	Salon z aneksem kuchennym	25.29
3.2.2	Łazienka	4.54
3.2.3	Sypialnia	13.49
	POWIERZCHNIA UŻYTKOWA MIESZK. 3.2.	43.32
3.2.4	Balkon	8.48

UWAGA: - balkony nie wchodzą w skład powierzchni użytkowej
- wymiary mogą ulec nieznacznym zmianom w trakcie realizacji.