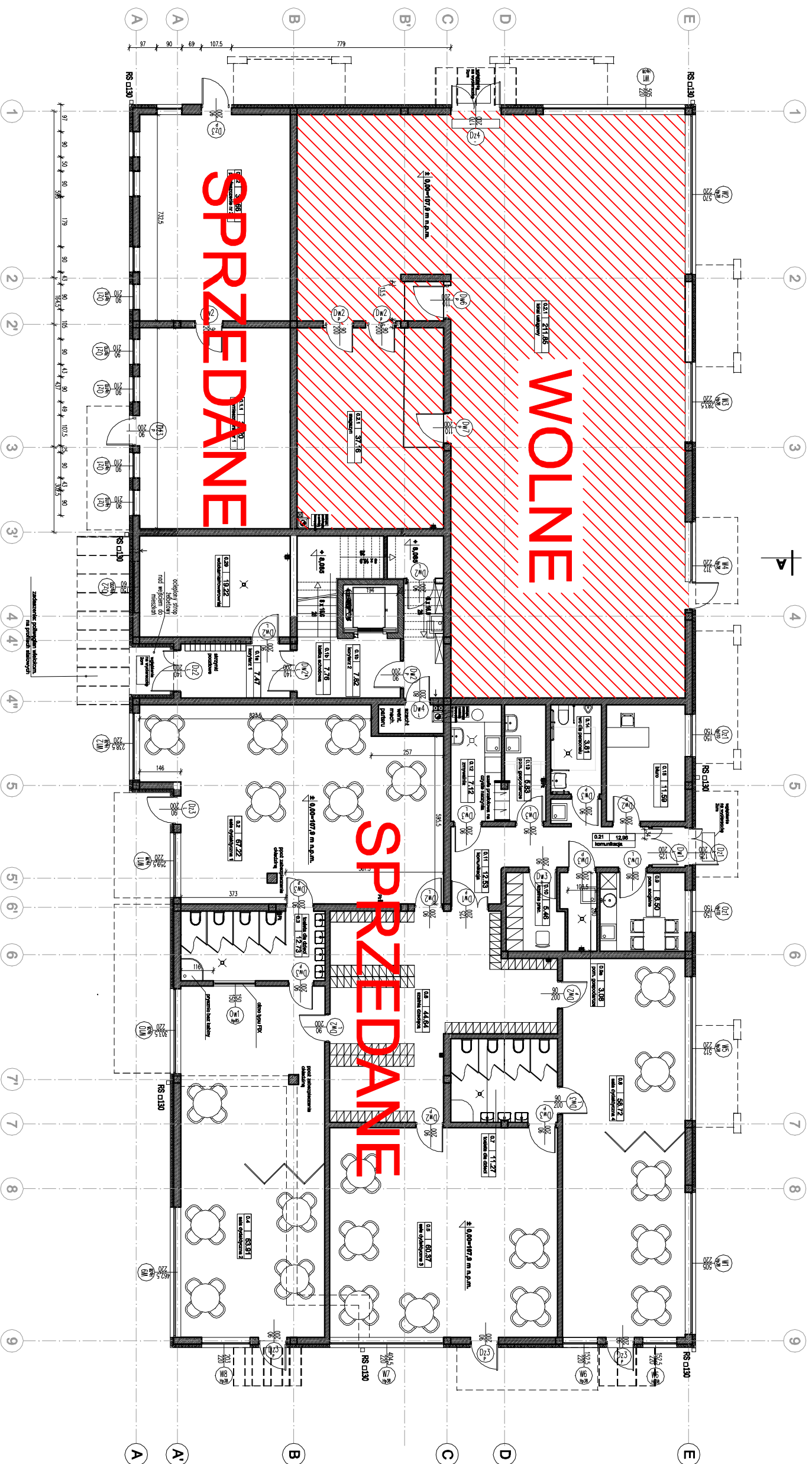




FIRMA BUDOWLANO - DEWELOPERSKA

# LOKALE USŁUGOWE UL. GNIĘŻNIEŃSKA 28 H



Wzrost, opracowania / nazwa obiektu:		PROJEKT BUDOWLANY BUDYNKU MIESZKALNEGO WIEKROZGINNEGO	
Zakres projektu / branża:		ZLOKALAMI HANDLOWO-USŁUGOWYMI W PARTERZE	
Adres obiektu budowlanego:		WNPŁ Z INFRASTRUKTURĄ TOWARZYSZĄCĄ	
Wzrost, ul. Czarniewska, dz. nr ewid. 24/2, 040/0 Władysław		Wzrost, ul. Czarniewska, dz. nr ewid. 24/2, 040/0 Władysław	
Inwestor:			
WEXEL P. Makodziejewski, M. Zagorowski Sp. z o.o.		WEXEL P. Makodziejewski, M. Zagorowski Sp. z o.o.	
Firma projektowa / branża:		Adresata projektu:	
PROJEKT BUDOWLANY		KADŁEŁA sp. z o.o.	
mgr inż. Andrzej Tokkin		POIK/K097/05	
mgr inż. arch. Magdalena Paruchem		182/POIK/K097/2016	
Opracowanie:		mgr inż. arch. Małgorzata Gawel	
RZUT PARTERU		1:100	
		A1	