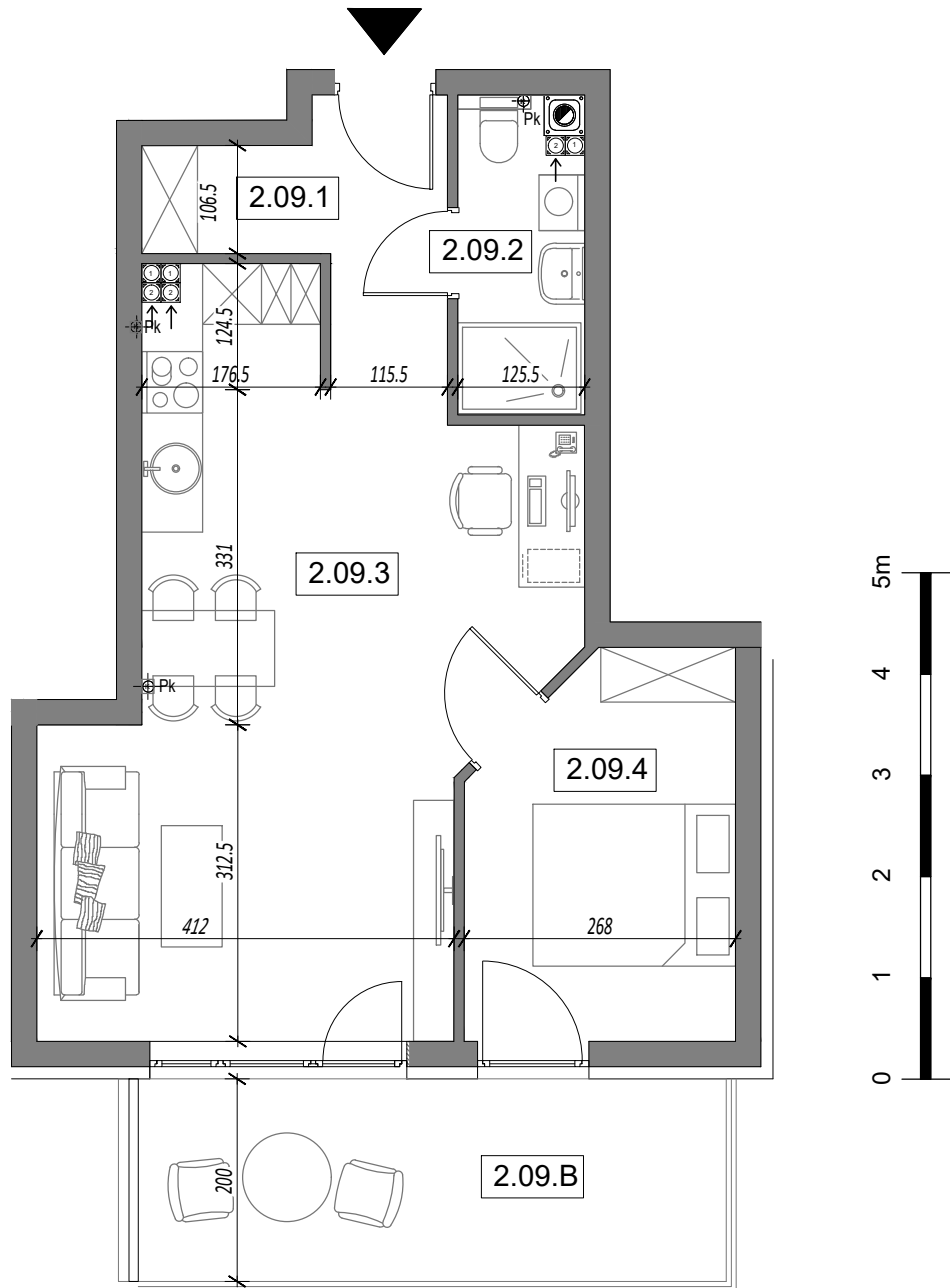


KARTA MIESZKANIA

2.09

47,34 m²

II PIĘTRO



LOKALIZACJA W BUDYNKU



BILANS POWIERZCHNI		
nr pom.	nazwa pomieszczenia	powierzchnia (m ²)
2.09.1	przedpokój	5,64
2.09.2	łazienka	3,60
2.09.3	pokój z aneksem kuchennym	28,56
2.09.4	sypialnia	9,54
2.09.B	balkon	11,61
POWIERZCHNIA UŻYTKOWA MIESZKANIA 2.09		47,34 m²

UWAGA: - balkony nie wchodzą w skład powierzchni użytkowej
- wymiary mogą ulec nieznacznym zmianom w trakcie realizacji.
- układ ścian kominowych różni się na poszczególnych kondygnacjach